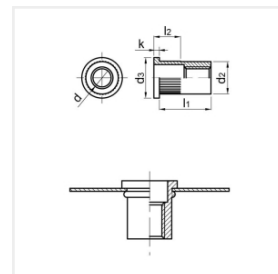


EZ1025

GLOTECH - Nitonakrętki z kołnierzem płaskim - Art. nr 1025

Nowość

A4
stal
kwasoodpornaA2
stal
nierdzewnaArt. nr
1025

Normy: Art. nr 1025

Cechy - korzyści

nitonakrętka z kołnierzem płaskim GLOTECH wykonywana jest z materiału A2 (stal nierdzewna) lub A4 (stal kwasoodporna) możliwość wyprodukowania nitonakrętek o innych parametrach technicznych - na zamówienie (np. w ocynku, etc.)

Zastosowanie

sprawdza się do niestandardowych zastosowań, które narażone są na wymagające warunki podczas eksploatacji łączenia stosowana tam, gdzie wykonanie gwintowania nie jest możliwe ze względu na nieopłacalność lub trudną dostępność do łączenia blachach lub w cienkościennych profilach, a także do łączenia tworzyw sztucznych stosowana na wielu polach eksploatacji, np. w budownictwie, motoryzacji, stolarnie okiennej, do łączenia elementów wentylacji, etc. wykorzystywana również do zwykłego użytku domowego np. podczas majsterkowania

Katalog	Index	Ø M [mm] Średnica gwintu	l1 [mm] Długość	Gatunek materiału	Numer Artykułu	Ilość szt. w opak.	J.m.
●	EZ102524 10	4	10	A2 - stal nierdzewna	Art. 1025	250	opak.
●	EZ102525 12	5	12	A2 - stal nierdzewna	Art. 1025	250	opak.
●	EZ102526 145	6	14,5	A2 - stal nierdzewna	Art. 1025	250	opak.
●	EZ102528 16	8	16	A2 - stal nierdzewna	Art. 1025	250	opak.
●	EZ102528 185	8	18,5	A2 - stal nierdzewna	Art. 1025	250	opak.
●	EZ1025210 17	10	17	A2 - stal nierdzewna	Art. 1025	250	opak.

"Legenda: A2 - stal nierdzewna ; A4 - stal kwasoodporna
Minimalna ilość do zamówienia: 1 opakowanie"

Do pobrania

[Kat_GLOTECH_Art. nr 1025.pdf](#)

Produkty powiązane

[GLOTECH - Nitonakrętki mini stożek -
Art. nr 1021](#)

[GLOTECH - Nitonakrętki duży stożek -
Art. nr 1023](#)

[GLOTECH - Nity zrywalne łeb płaski -
ISO 15983](#)

[GLOTECH - Nity zrywalne łeb stożkowy -
ISO 15984](#)



[GLOTECH - Nity szczelne łeb płaski - ISO 16585](#)

